



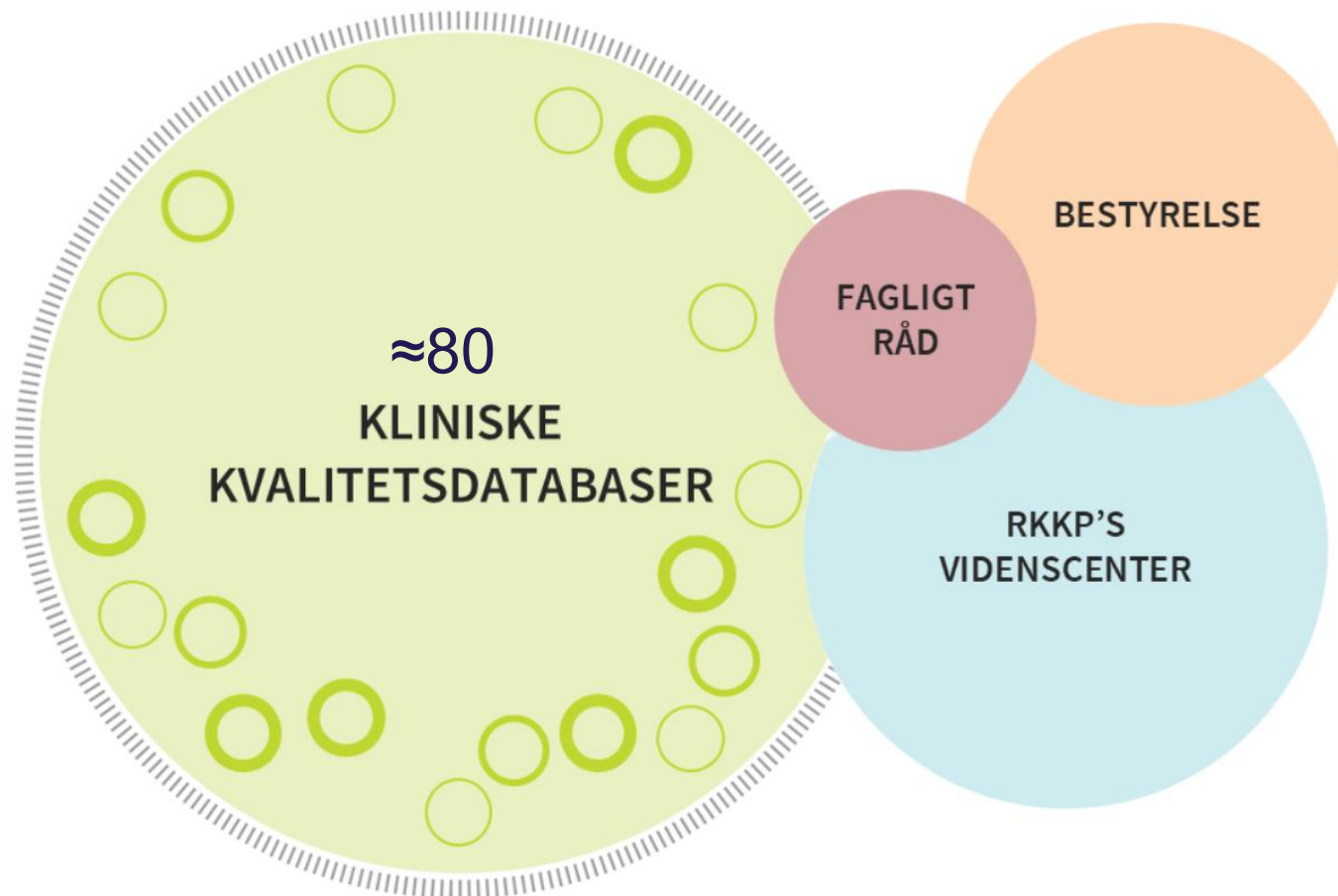
AALBORG
UNIVERSITET

Kvalitet på tværs af databaser

Kvalitetsindikatorer og udviklingsmål på tværs af kvalitetsdatabaserne

Amalie Helme Simoni a.simoni@rn.dk (1),
Lina Marie Vinge Ahlstrøm (2),
Søren Paaske Johnsen (1),
Jens Winther Jensen (2),
Henrik Møller (1,2)

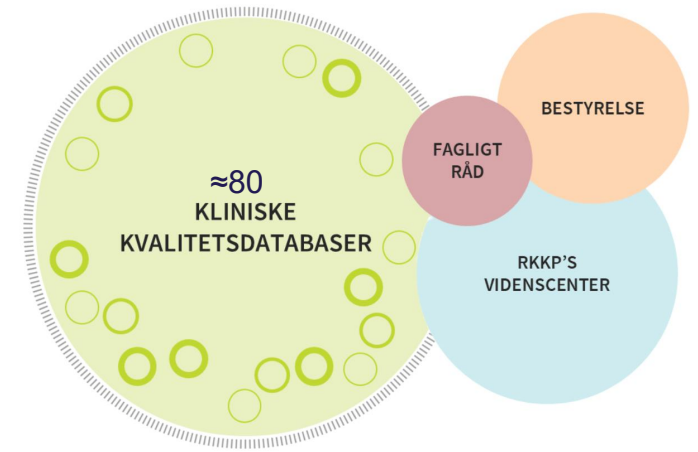
Baggrund



- Bidrage til en højere og mere ensartet kvalitet for alle patienter

Baggrund

- ▶ Data indrapportering er løbende og obligatorisk
- ▶ Afrapportering sker løbende, men opgøres også i årsrapporter
- ▶ Individuelt datasæt, kvalitetsindikatorer og standarder i hver database
 - ▶ Proces- eller resultatorienteret
- ▶ Kvalitetsindikatorer med eller uden en standard (*udviklingsmål*)
- ▶ Standarder defineres og evalueres af databasens styregruppe



FORMÅL

At undersøge variation i opfyldelse af udviklingsmål for kvalitetsindikatorerne på tværs af kvalitetsdatabaserne

Methods

- ▶ Dataudtræk fra KKA datasæt 1_a og 2a_a i seneste årsrapportleverancerne fra alle RKKP databaserne
- ▶ Data for indikatorer hvor der var fastsat en standard
- ▶ Aggregeret data for standardopfyldelse på national, regional og hospitalsniveau
- ▶ Dataudtrækket blev afsluttet 16. september 2024

Variable:

- ▶ Indikator id
- ▶ Indikatorbeskrivelse
- ▶ Værdi
- ▶ Standard
- ▶ Retning
- ▶ Indikatorstandardopfyldt (Ja/Nej)
- ▶ National/region/hospital
- ▶ Nævner
- ▶ Indikatortype
- ▶ Ordinær eller supplement
- ▶ Periode (sidste år, 2, 3, 4, eller 5 år siden)
- ▶ Sidste data år

Metode

Talløst eksempel

Tabel 1.

Indikator 1:

	Standard	Tæller/ nævner	Uoplyst	Aktuelle år		Tidligere år	
	>/<X% opfyldt		antal (%)	2022	95% CI	2021	2020
				Andel		Andel	Andel
Danmark	Ja	/	0 (0)		(-)		
Hovedstaden	Nej	/	0 (0)		(-)		
Sjælland	Nej	/	0 (0)		(-)		
Syddanmark	Ja	/	0 (0)		(-)		
Midtjylland	Ja	/	0 (0)		(-)		
Nordjylland	Ja	/	0 (0)		(-)		

Metode

Talløst eksempel

Tabel 1.

Indikator 1:

	Standard		Uoplyst	Aktuelle år		Tidligere år	
	>/<X%	Tæller/	antal	2022		2021	2020
	opfyldt	nævner	(%)	Andel	95% CI	Andel	Andel
Danmark	Ja	/	0 (0)		(-)		
Hovedstaden	Nej	/	0 (0)		(-)		
Sjælland	Nej	/	0 (0)		(-)		
Syddanmark	Ja	/	0 (0)		(-)		
Midtjylland	Ja	/	0 (0)		(-)		
Nordjylland	Ja	/	0 (0)		(-)		

Methods

Analyse

- ▶ Proportioner af indikatorer som opfylder de fastsatte standarder (regionsdata)
 - ▶ Overordnet
 - ▶ Databaseniveau
 - ▶ Indikator typer
 - ▶ Regionerne imellem
 - ▶ Over tid
- ▶ Standard fra den sidste offentliggjorte årsrapport.

RESULTATER

Baseline Characteristic

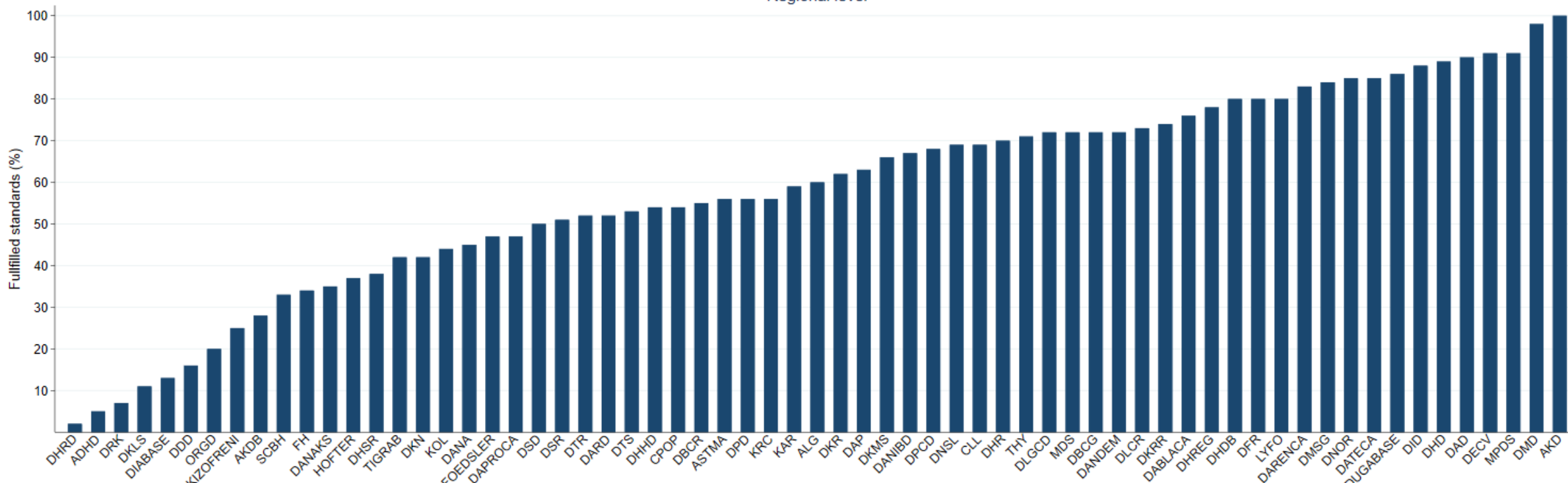
	Regional
“Total Units”	5
Registries	65
Total indicators	1,150
Indicators with a standard*	693
Fulfilled standards (%) pr. Registry, Median (IQR)	61 (44-77)
Total population**	13,305,861
Population last year	2,758,558

*As proportion of fulfillment

**over a five-year period; people possibly reoccur in and across the registries

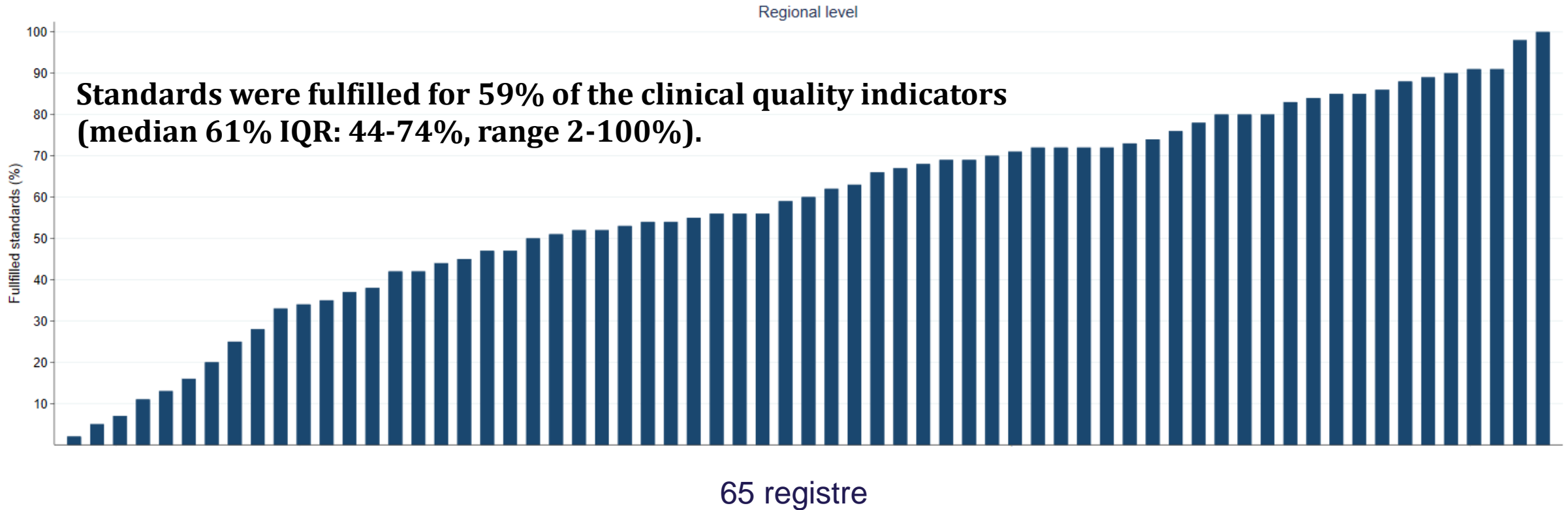
Resultater

Regional level

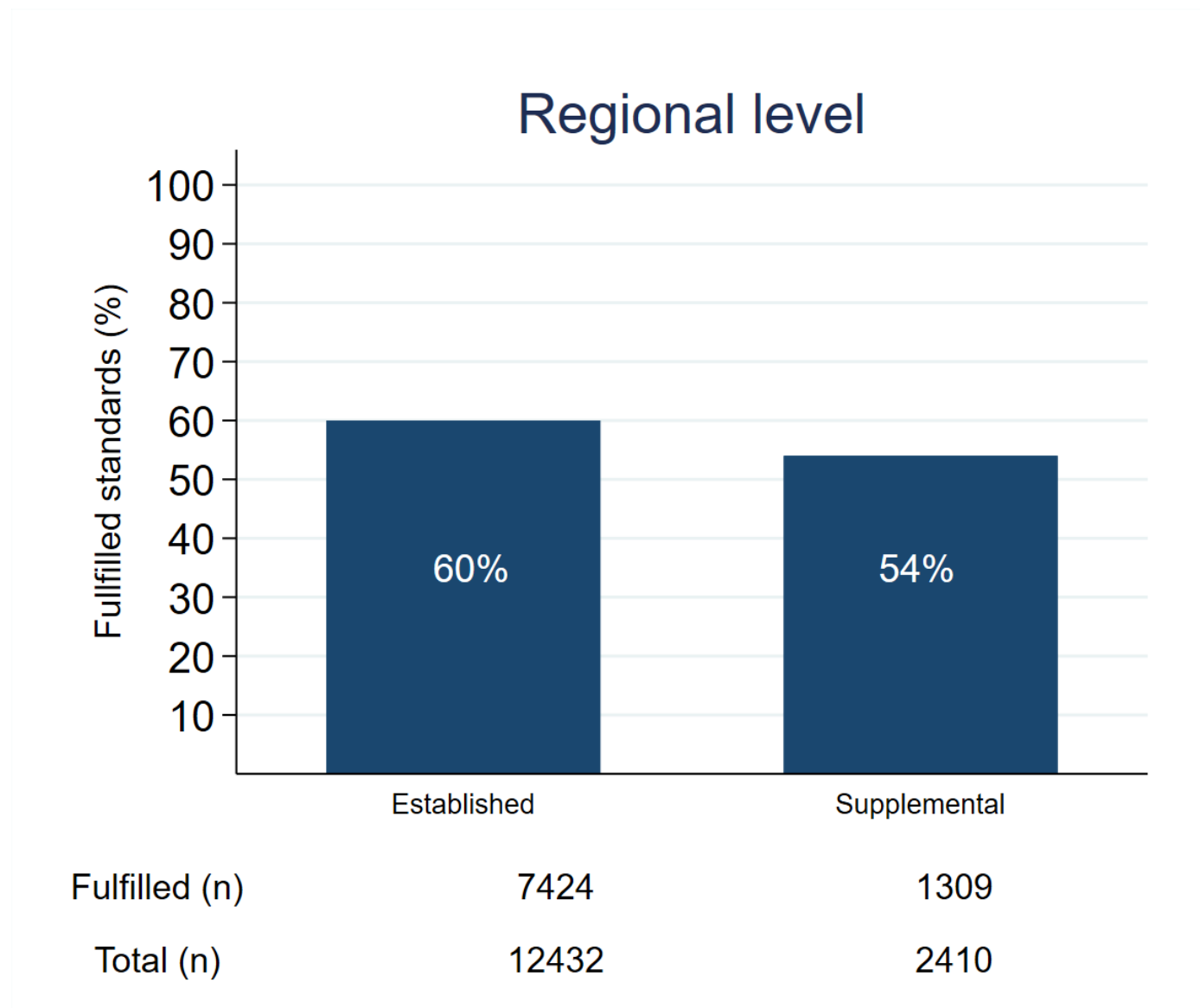


Fulfilled (n)	1	6	56	20	10	45	5	124	76	49	29	54	125	30	136	81	131	78	77	94	40	205	31	66	80	194	65	11	192	175	70	154	45	1554	343	24	10	51	156	86	193	32	171	54	254	204	455	130	1074	391	991	140	334	208	42	165	153	385	110	355	247	183	91	201	85
Total (n)	45	110	750	175	80	275	25	489	270	150	85	155	340	80	325	195	300	175	165	200	80	400	60	128	150	356	120	20	340	315	125	260	75	250	690	490	15	75	225	125	275	45	237	75	355	285	620	175	141	565	250	175	415	250	50	195	180	450	125	400	275	201	100	205	85

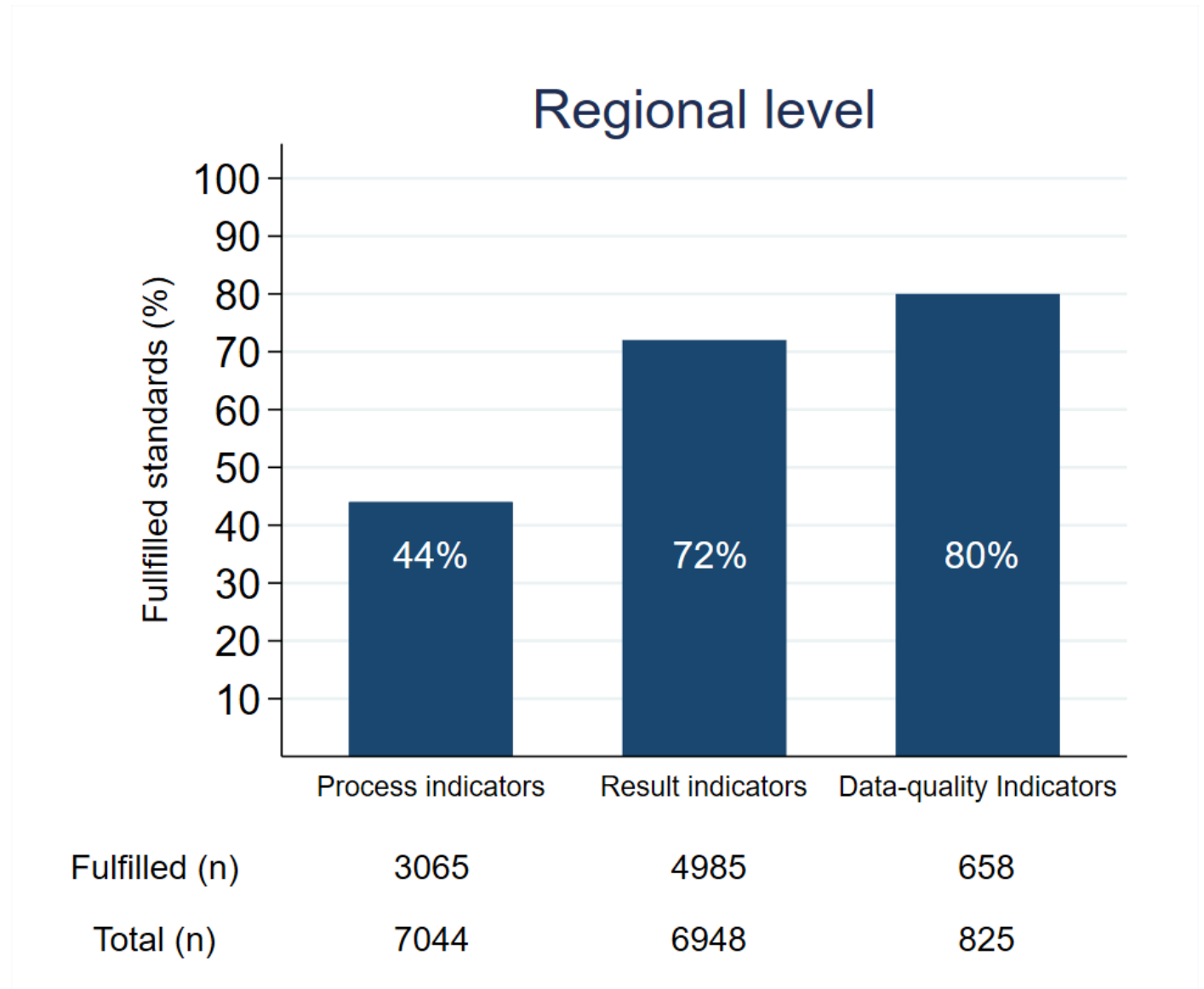
Resultater



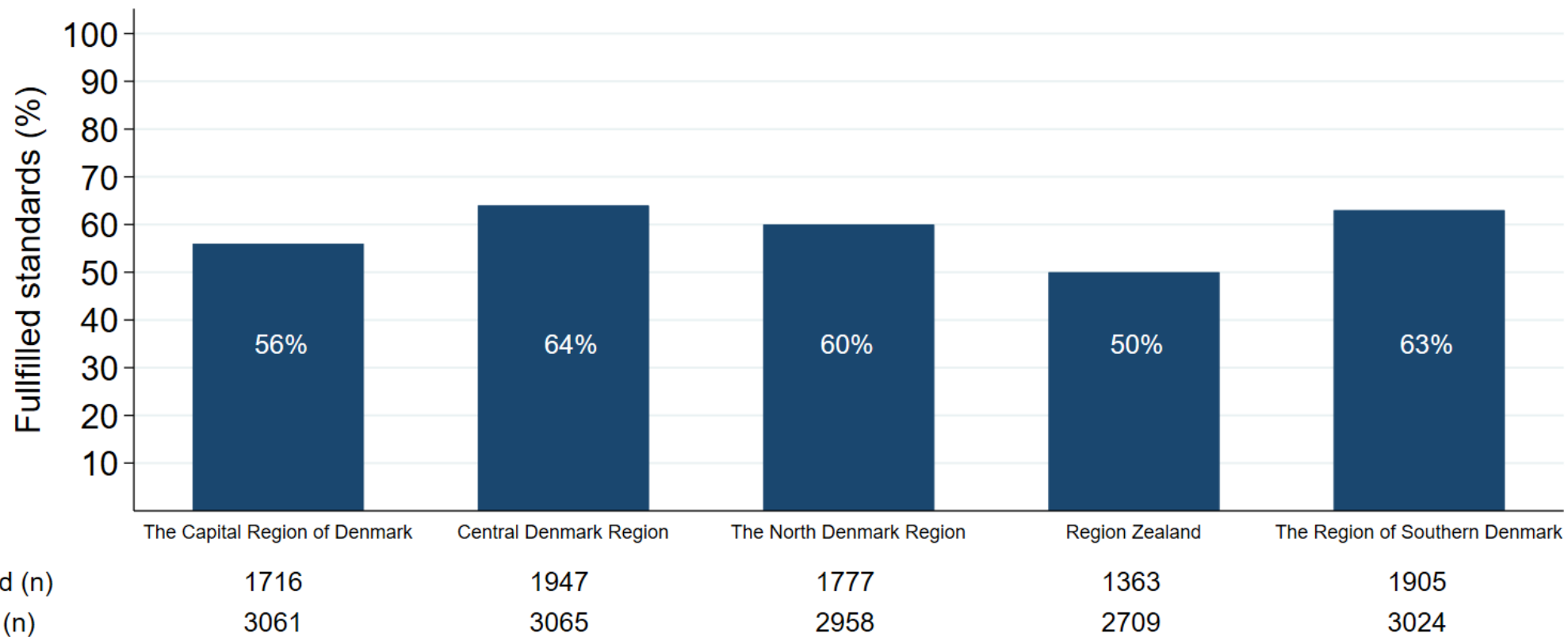
Resultater



Resultater

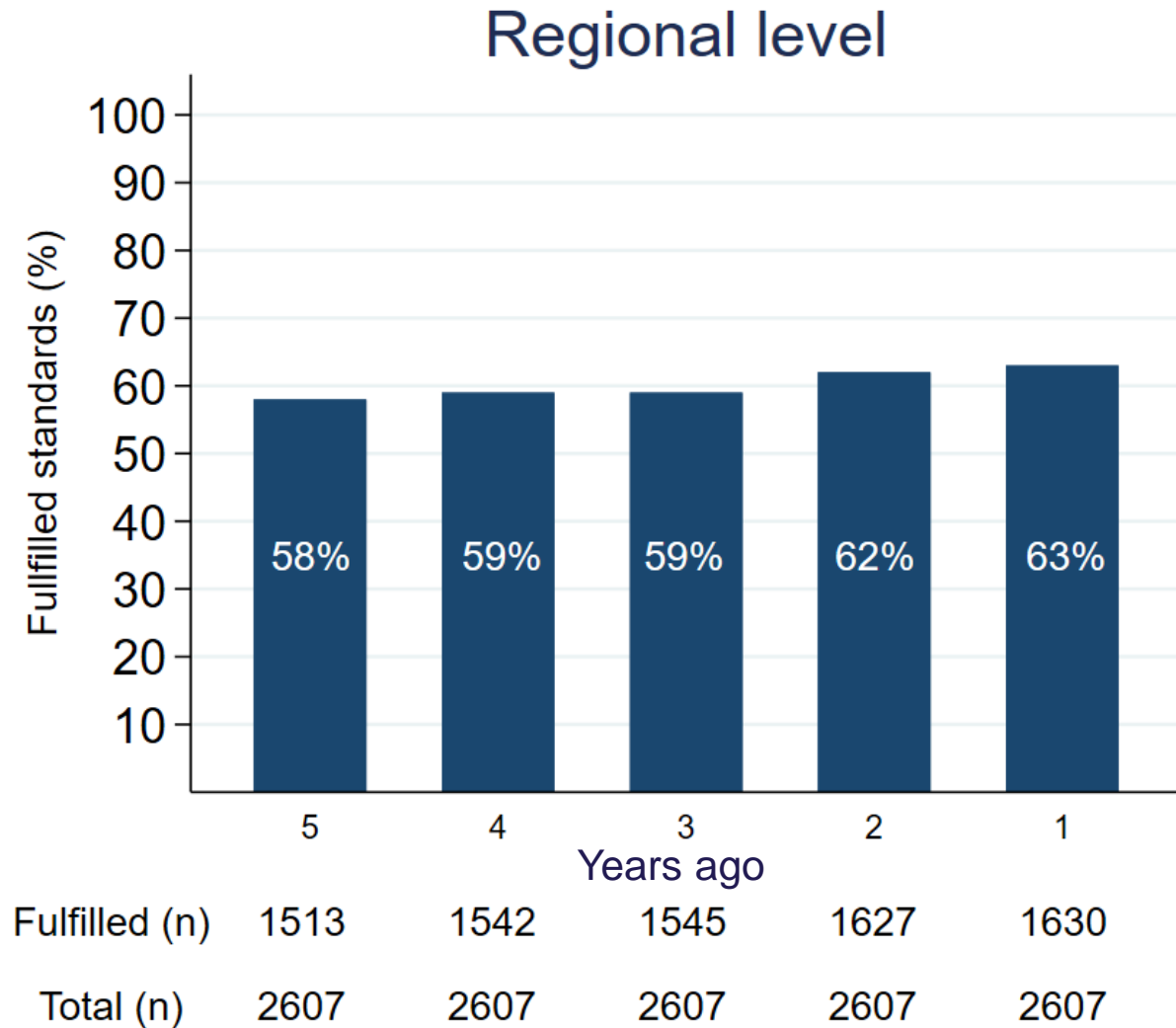


Resultater



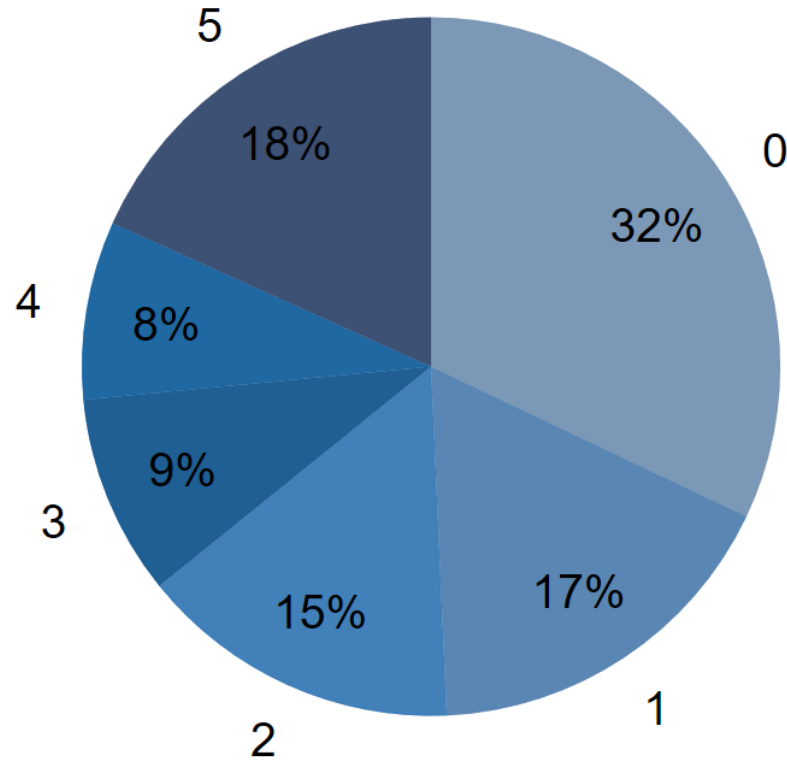
Resultater

- ▶ Opfyldelse over tid



Antal regioner hvor indikatoren IKKE er opfyldt

Indicators which are unfulfilled in 0-5 regions



Konklusion

- Tilgangen til definition af standarder varierer fra konservativ til ambitiøs.
- Minimerer mulighed for at sammenligne kvalitet og udvikling på tværs.
- Datadrevet kvalitetsudvikling
- Fordele ved fokuseret målopfyldelse.



AALBORG
UNIVERSITET

Quality Indicators and development targets in the Danish clinical quality registries

Amalie Helme Simoni a.simoni@rn.dk (1),
Lina Marie Vinge Ahlstrøm (2),
Søren Paaske Johnsen (1),
Jens Winther Jensen (2),
Henrik Møller (1,2)